

## 住宅着工の概要(令和8年3月)

令和8年3月の住宅着工戸数は、348戸で対前月比9%の増加、対前年同月比41.2%の減少となった。

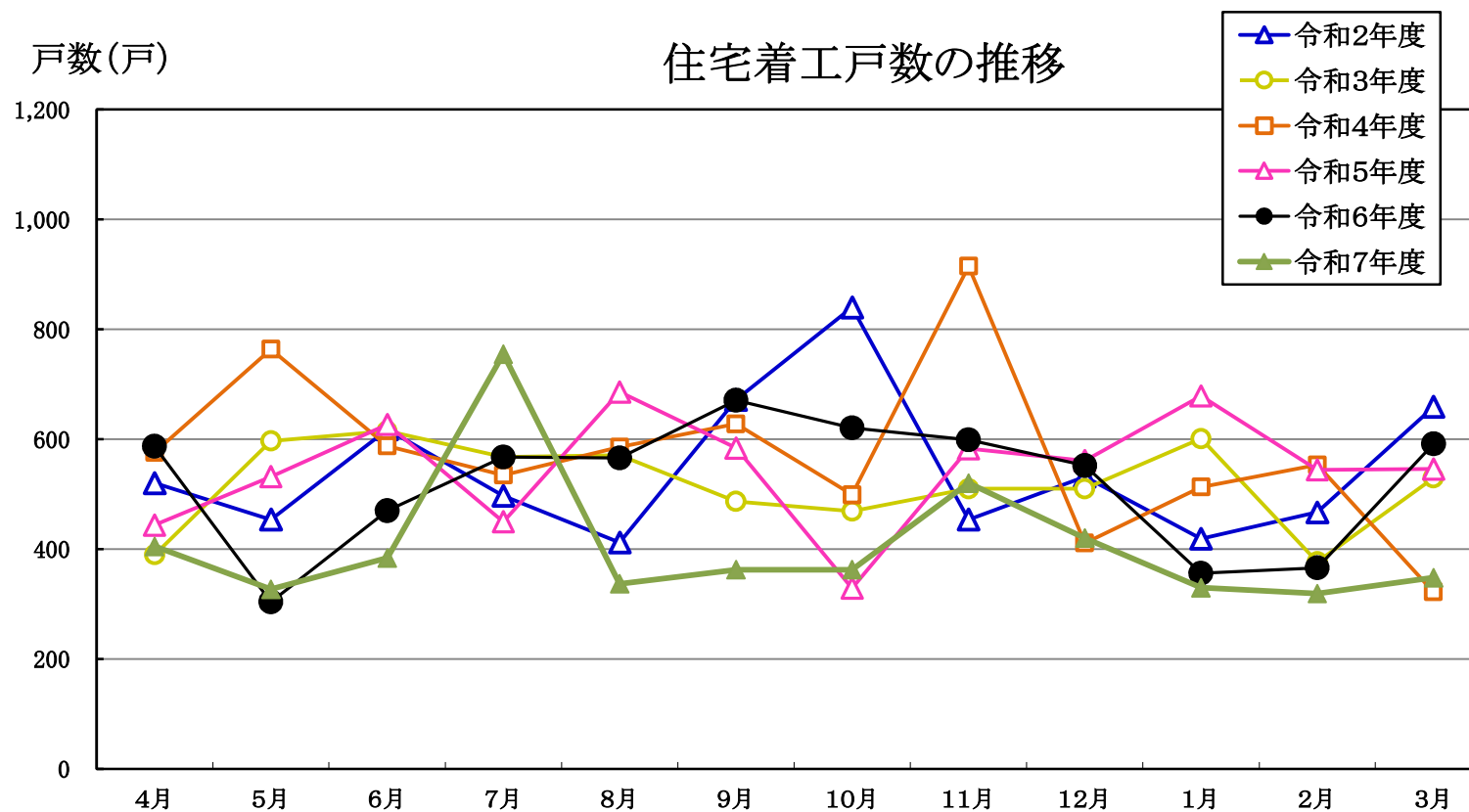
	今月 (戸数)	先月 (戸数)	対前月比 (%)	前年同月 (戸数)	対前年 同月比 (%)	4月からの 累計 (戸数)	前年同期 累計 (戸数)	対前年 同期比 (%)
総 数	348	319	9.0	592	▲ 41.2	4,871	6,252	▲ 22.0
持 家	167	168	▲ 0.5	234	▲ 28.6	1,935	2,249	▲ 13.9
貸 家	132	105	25.7	236	▲ 44.0	1,930	2,539	▲ 23.9
給与住宅	6	0	-	16	▲ 62.5	37	98	▲ 62.2
分譲住宅	43	46	▲ 6.5	106	▲ 59.4	969	1,366	▲ 29.0

大分県土木建築部建築住宅課調べ

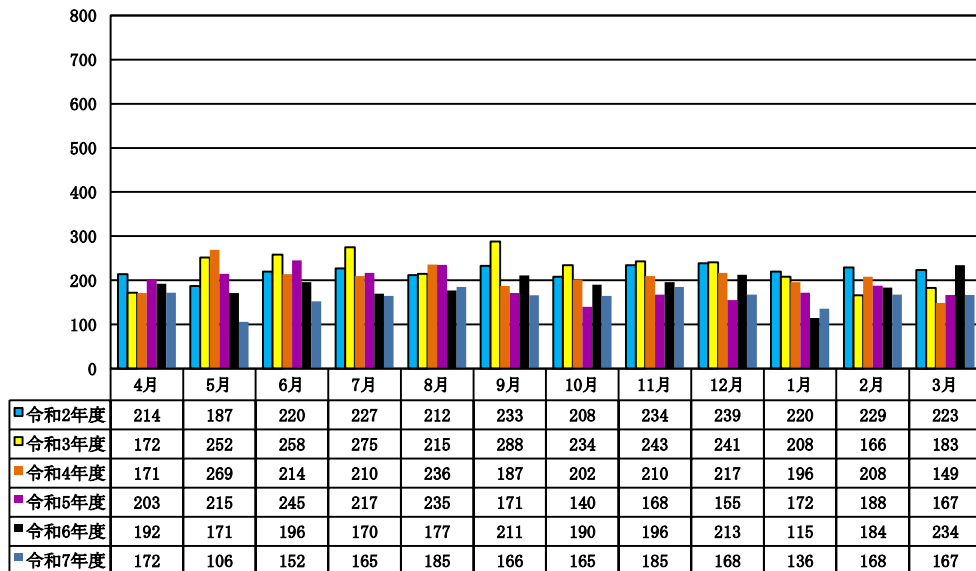
# 住宅着工戸数の推移(大分県)

3 (単位:戸数)

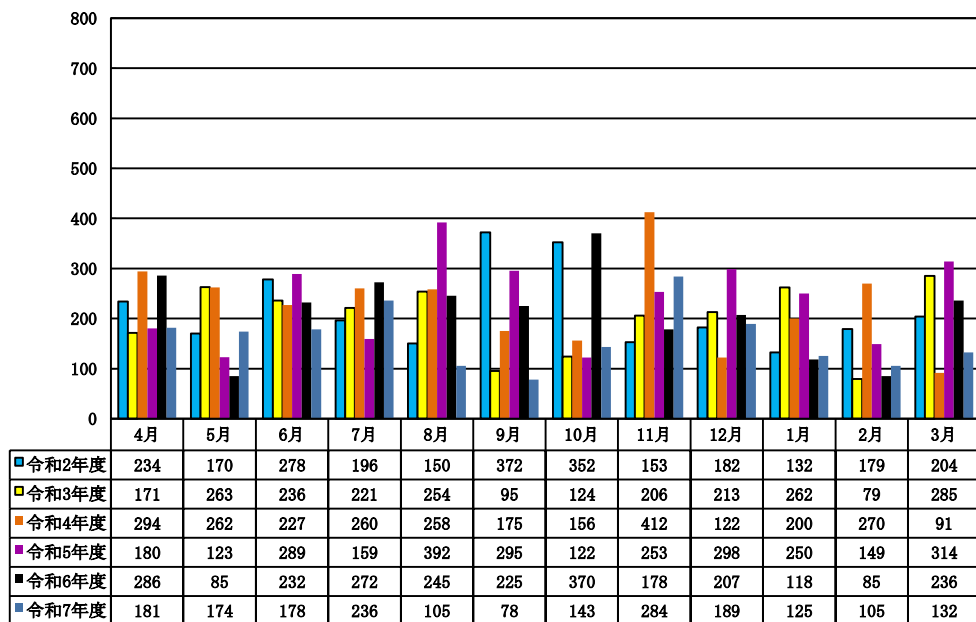
	4月	5月	6月	7月	8月	9月	10月	11月	12月	1月	2月	3月	合計
令和2年度	520	454	618	497	412	672	840	454	532	419	467	659	6,544
令和3年度	390	597	615	568	571	487	469	510	510	601	377	530	6,225
令和4年度	576	764	588	535	586	628	499	915	411	513	553	322	6,890
令和5年度	444	532	627	450	686	584	329	583	561	679	544	546	6,565
令和6年度	587	304	470	568	566	671	621	599	552	356	366	592	6,252
令和7年度	405	327	384	755	337	363	363	520	420	330	319	348	4,871



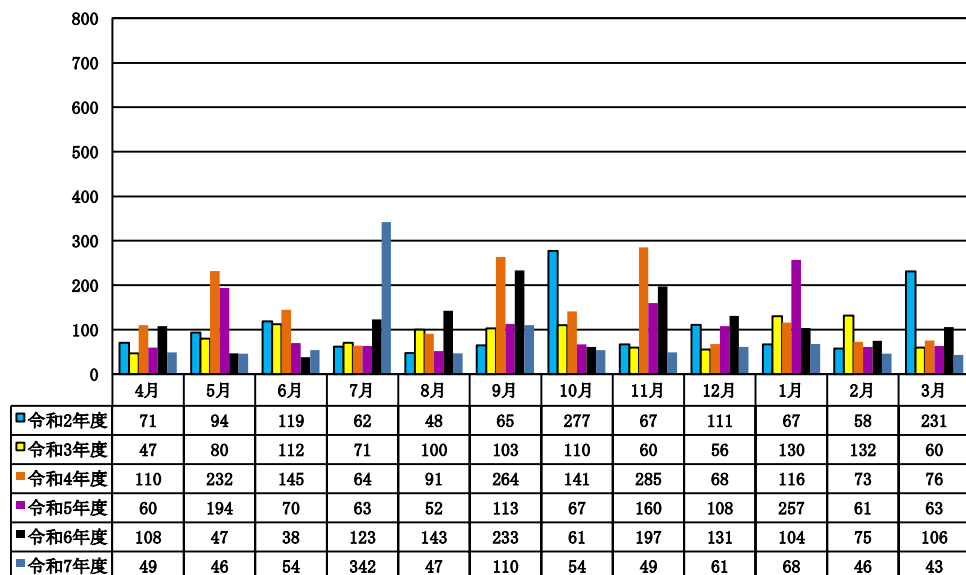
【 利用上の注意 】 集計結果は国土交通省が公表した数字と違う場合があります。  
 【 出 典 】 建築住宅課調べ



### 貸家



### 分譲住宅



【 利用上の注意 】 集計結果は国土交通省が公表した数字と違う場合があります。