

住宅着工の概要(令和6年1月)

令和6年1月の住宅着工戸数は、679戸で対前月比21%の増加、対前年同月比32.3%の増加となった。

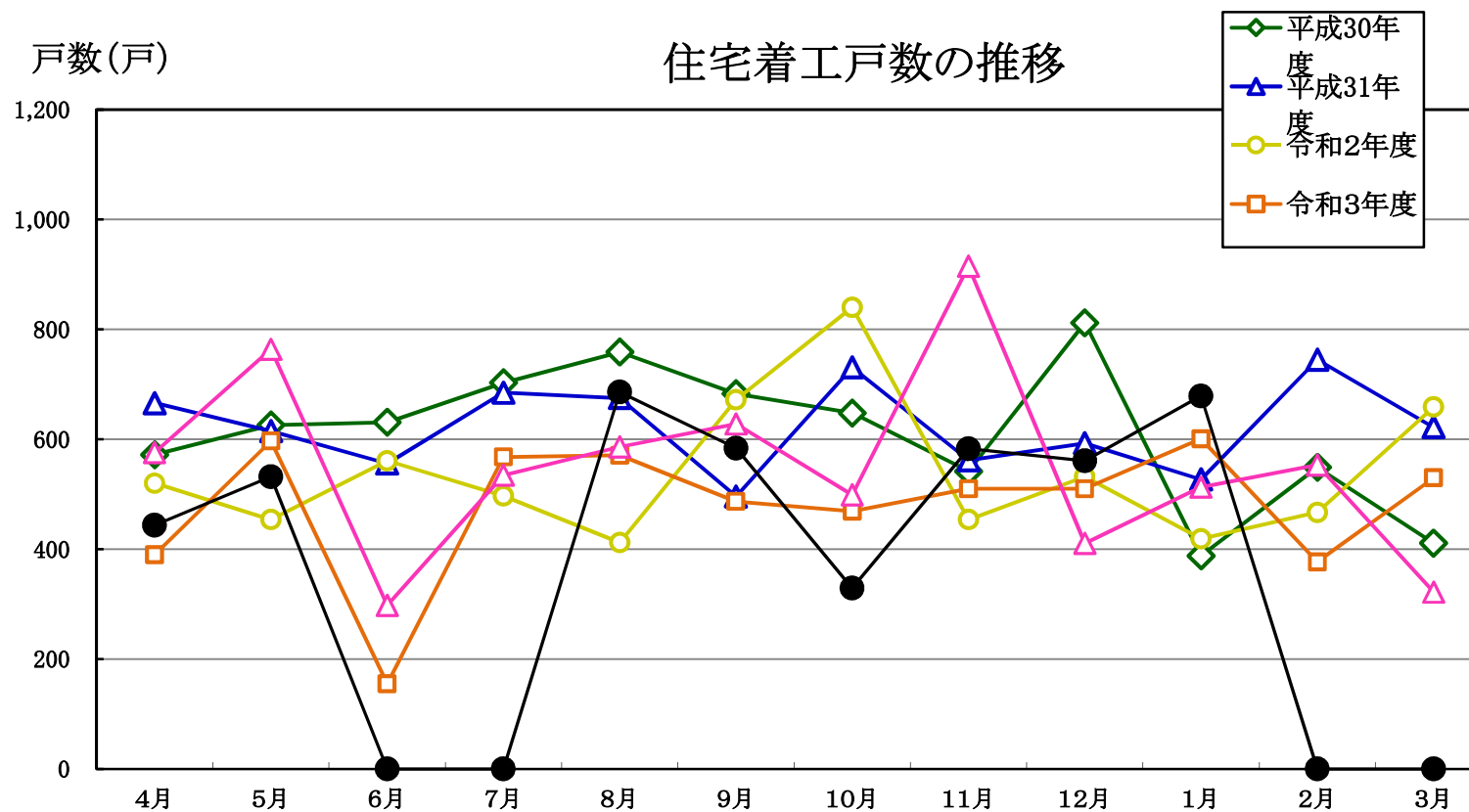
| | 今月 (戸数) | 先月 (戸数) | 対前月比 (%) | 前年同月 (戸数) | 対前年 同月比 (%) | 4月からの 累計 (戸数) | 前年同期 累計 (戸数) | 対前年 同期比 (%) |
|------|------------|------------|-------------|--------------|-------------------|---------------------|--------------------|-------------------|
| 総 数 | 679 | 561 | 21.0 | 513 | 32.3 | 5,475 | 6,015 | ▲ 8.9 |
| 持 家 | 172 | 155 | 10.9 | 196 | ▲ 12.2 | 1,921 | 2,112 | ▲ 9.0 |
| 貸 家 | 250 | 298 | ▲ 16.1 | 200 | 25.0 | 2,361 | 2,366 | ▲ 0.2 |
| 給与住宅 | 0 | 0 | - | 1 | ▲ 100.0 | 49 | 21 | 133.3 |
| 分譲住宅 | 257 | 113 | 127.4 | 116 | 121.5 | 1,144 | 1,516 | ▲ 24.5 |

大分県土木建築部建築住宅課調べ

住宅着工戸数の推移(大分県)

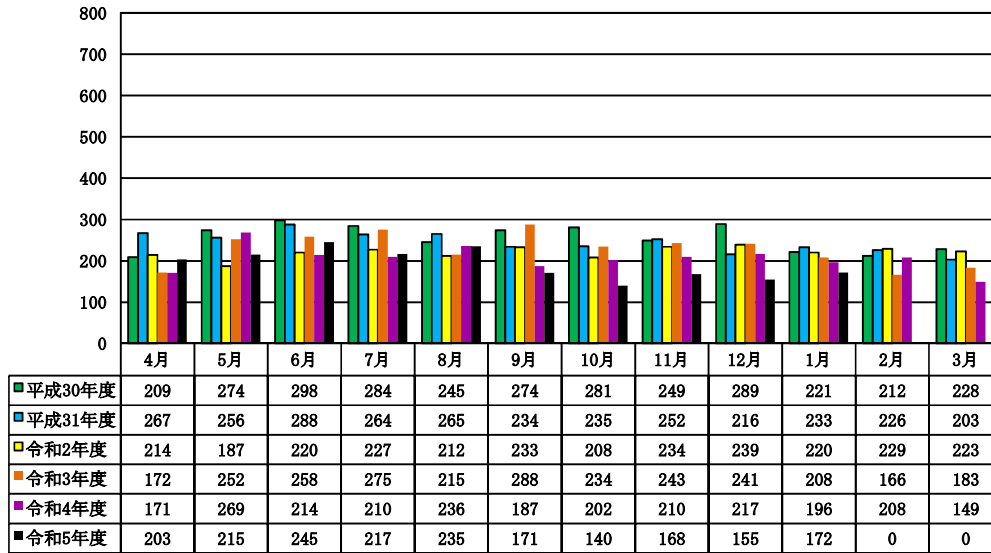
1 (単位:戸数)

| | 4月 | 5月 | 6月 | 7月 | 8月 | 9月 | 10月 | 11月 | 12月 | 1月 | 2月 | 3月 | 合計 |
|--------|-----|-----|-----|-----|-----|-----|-----|-----|-----|-----|-----|-----|-------|
| 平成30年度 | 572 | 626 | 631 | 703 | 759 | 683 | 648 | 542 | 812 | 388 | 549 | 411 | 7,324 |
| 平成31年度 | 666 | 615 | 556 | 685 | 675 | 496 | 731 | 562 | 593 | 527 | 745 | 622 | 7,473 |
| 令和2年度 | 520 | 454 | 561 | 497 | 412 | 672 | 840 | 454 | 532 | 419 | 467 | 659 | 6,544 |
| 令和3年度 | 390 | 597 | 155 | 568 | 571 | 487 | 469 | 510 | 510 | 601 | 377 | 530 | 6,225 |
| 令和4年度 | 576 | 764 | 298 | 535 | 586 | 628 | 499 | 915 | 411 | 513 | 553 | 322 | 6,890 |
| 令和5年度 | 444 | 532 | 0 | - | 686 | 584 | 329 | 583 | 561 | 679 | 0 | 0 | 5,475 |

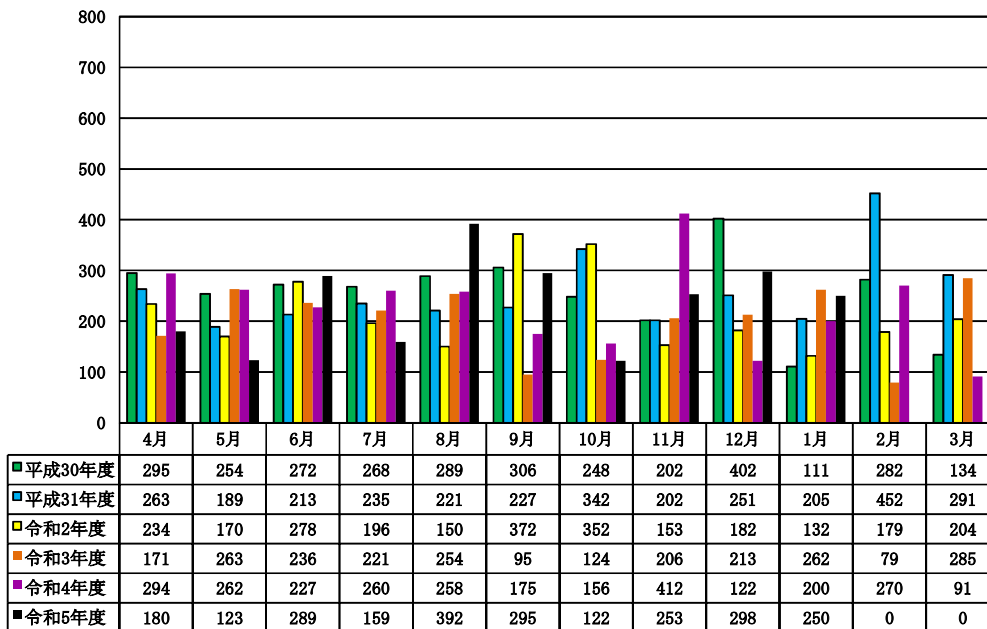


【 利用上の注意 】 集計結果は国土交通省が公表した数字と違う場合があります。
 【 出 典 】 建築住宅課調べ

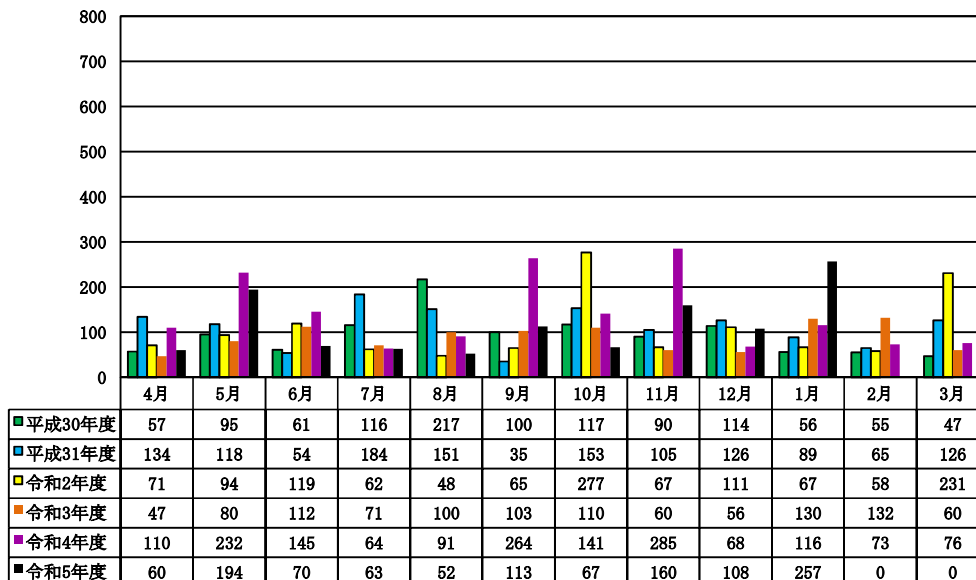
持ち家



貸家



分譲住宅



【 利用上の注意 】 集計結果は国土交通省が公表した数字と違う場合があります。