

## 住宅着工の概要(令和4年10月)

令和4年10月の住宅着工戸数は、499戸で対前月比20.5%の減少、対前年同月比6.3%の増加となった。

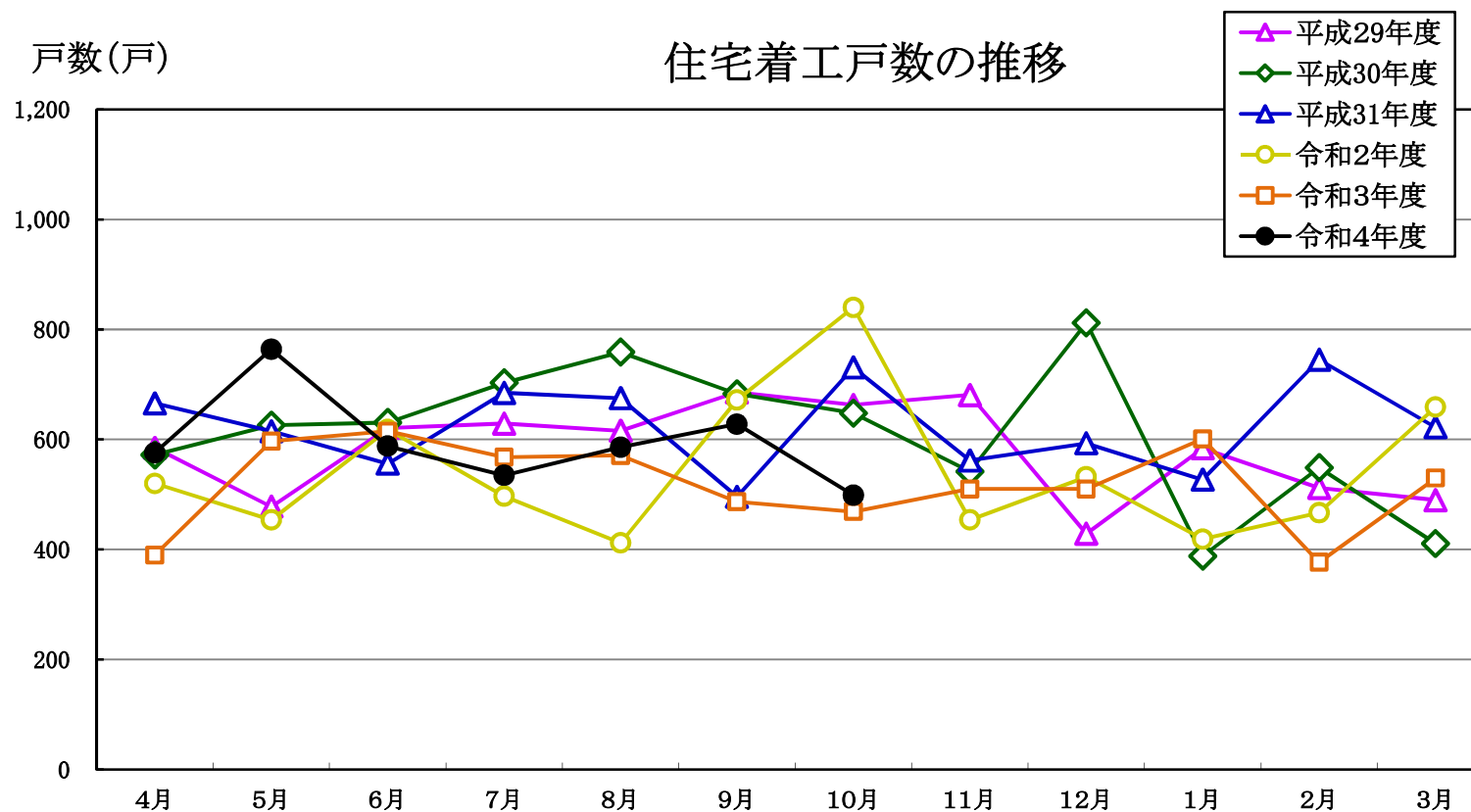
|      | 今月<br>(戸数) | 先月<br>(戸数) | 対前月比<br>(%) | 前年同月<br>(戸数) | 対前年<br>同月比<br>(%) | 4月からの<br>累計<br>(戸数) | 前年同期<br>累計<br>(戸数) | 対前年<br>同期比<br>(%) |
|------|------------|------------|-------------|--------------|-------------------|---------------------|--------------------|-------------------|
| 総 数  | 499        | 628        | ▲ 20.5      | 469          | 6.3               | 4,176               | 3,697              | 12.9              |
| 持 家  | 202        | 187        | 8.0         | 234          | ▲ 13.6            | 1,489               | 1,694              | ▲ 12.1            |
| 貸 家  | 156        | 175        | ▲ 10.8      | 124          | 25.8              | 1,632               | 1,364              | 19.6              |
| 給与住宅 | 0          | 2          | ▲ 100.0     | 1            | ▲ 100.0           | 8                   | 16                 | ▲ 50.0            |
| 分譲住宅 | 141        | 264        | ▲ 46.5      | 110          | 28.1              | 1,047               | 623                | 68.0              |

大分県土木建築部建築住宅課調べ

# 住宅着工戸数の推移(大分県)

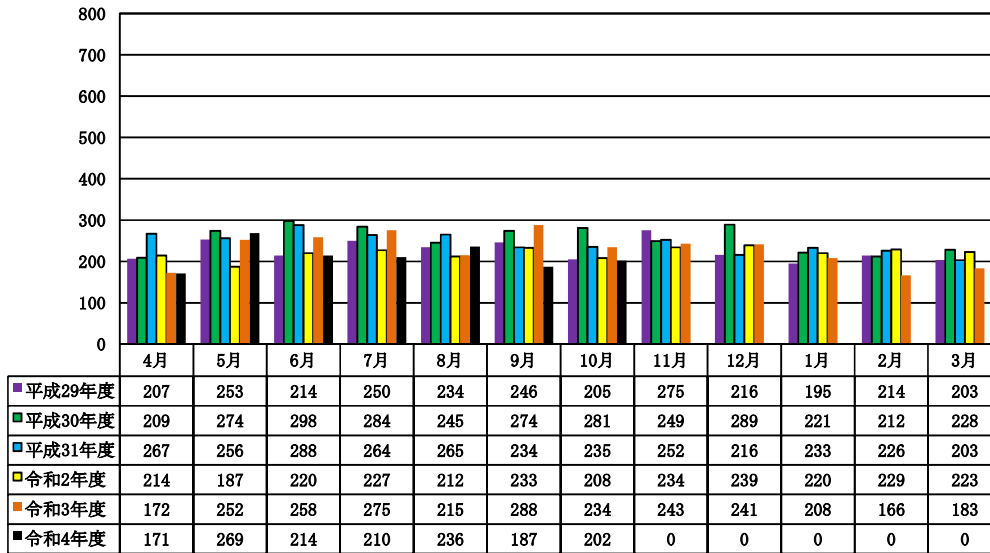
(単位:戸数)

|        | 4月  | 5月  | 6月  | 7月  | 8月  | 9月  | 10月 | 11月 | 12月 | 1月  | 2月  | 3月  | 合計    |
|--------|-----|-----|-----|-----|-----|-----|-----|-----|-----|-----|-----|-----|-------|
| 平成29年度 | 585 | 478 | 621 | 629 | 616 | 686 | 663 | 681 | 429 | 584 | 512 | 490 | 6,974 |
| 平成30年度 | 572 | 626 | 631 | 703 | 759 | 683 | 648 | 542 | 812 | 388 | 549 | 411 | 7,324 |
| 平成31年度 | 666 | 615 | 556 | 685 | 675 | 496 | 731 | 562 | 593 | 527 | 745 | 622 | 7,473 |
| 令和2年度  | 520 | 454 | 618 | 497 | 412 | 672 | 840 | 454 | 532 | 419 | 467 | 659 | 6,544 |
| 令和3年度  | 390 | 597 | 615 | 568 | 571 | 487 | 469 | 510 | 510 | 601 | 377 | 530 | 6,225 |
| 令和4年度  | 576 | 764 | 588 | 535 | 586 | 628 | 499 |     |     |     |     |     | 4,176 |

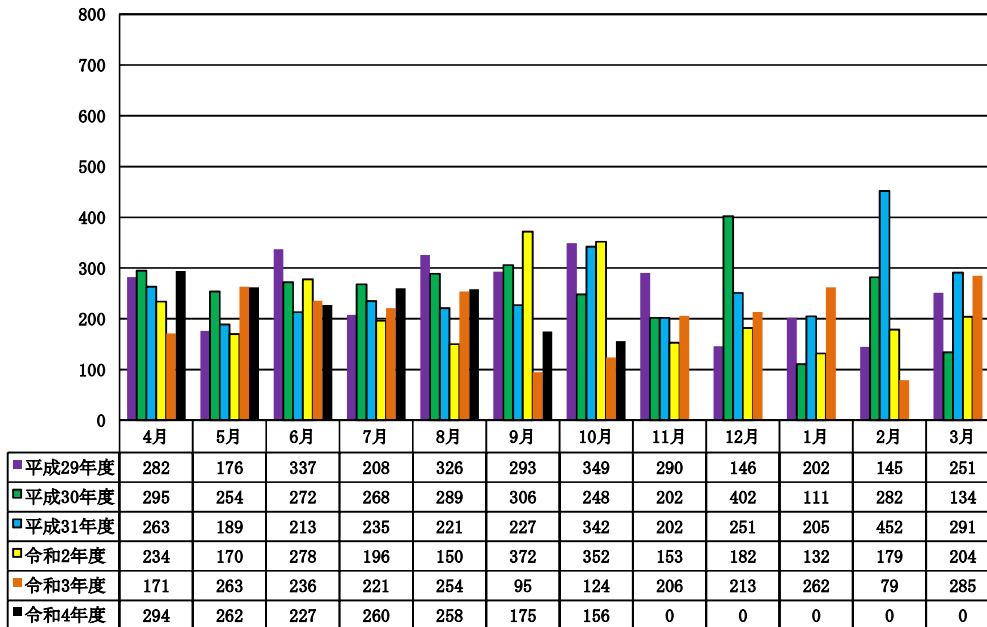


【 利用上の注意 】 集計結果は国土交通省が公表した数字と違う場合があります。  
 【 出 典 】 建築住宅課調べ

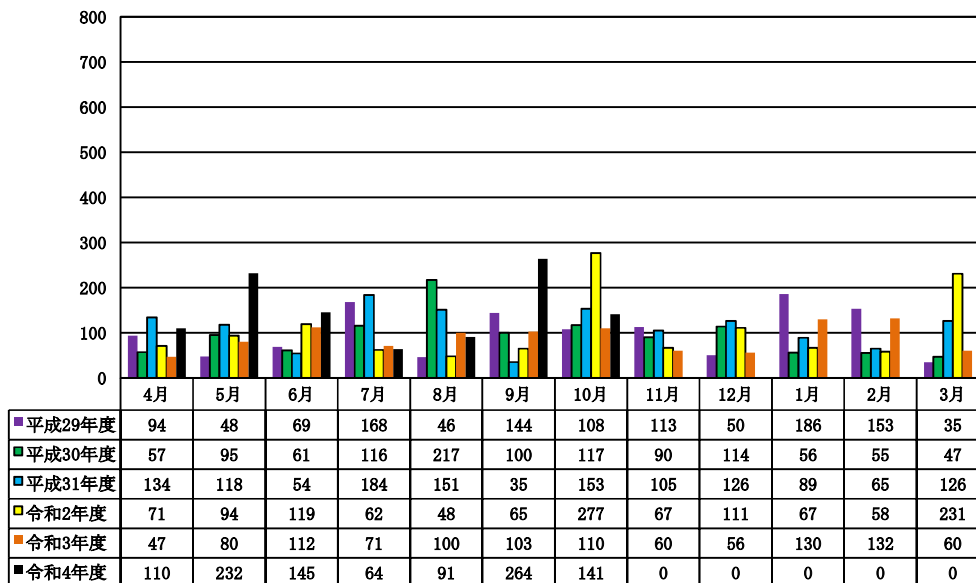
### 持ち家



### 貸家



### 分譲住宅



【 利用上の注意 】 集計結果は国土交通省が公表した数字と違う場合があります。