

住宅着工の概要(令和4年5月)

令和3年5月の住宅着工戸数は、764戸で対前月比32.6%の増加、対前年同月比27.9%の増加となった。

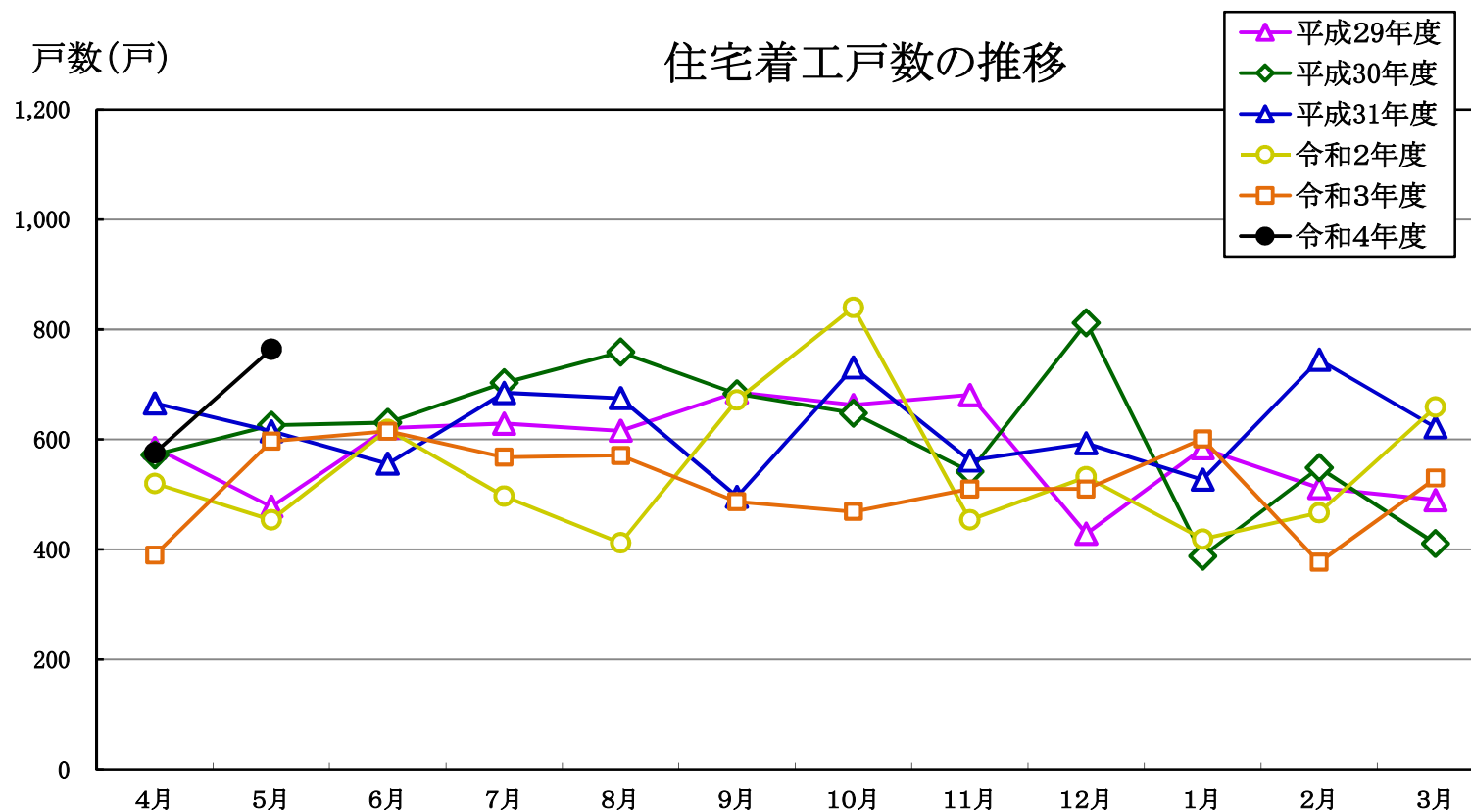
	今月 (戸数)	先月 (戸数)	対前月比 (%)	前年同月 (戸数)	対前年 同月比 (%)	4月からの 累計 (戸数)	前年同期 累計 (戸数)	対前年 同期比 (%)
総 数	764	576	32.6	597	27.9	1,340	987	35.7
持 家	269	171	57.3	252	6.7	440	424	3.7
貸 家	262	294	▲ 10.8	263	▲ 0.3	556	434	28.1
給与住宅	1	1	0.0	2	▲ 50.0	2	2	0.0
分譲住宅	232	110	110.9	80	190.0	342	127	169.2

大分県土木建築部建築住宅課調べ

住宅着工戸数の推移(大分県)

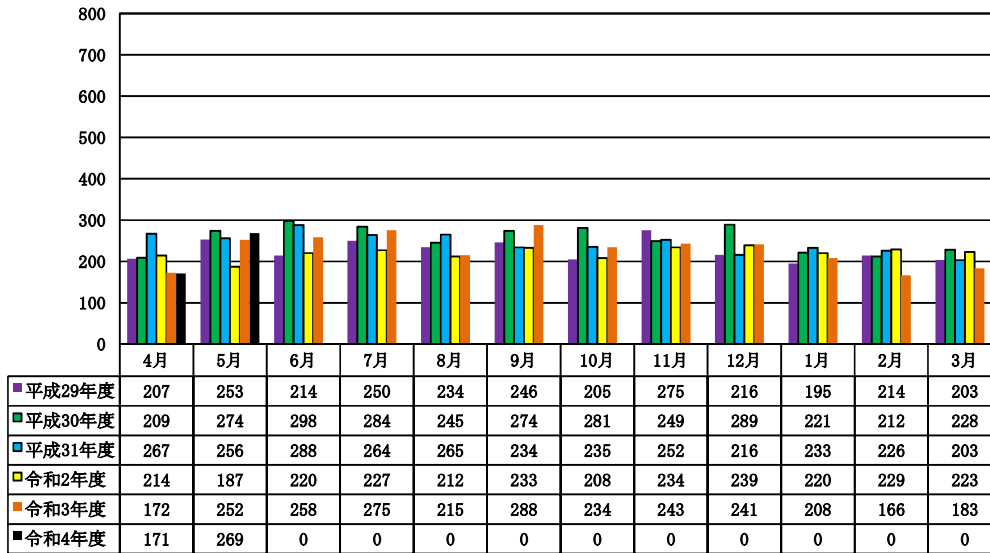
(単位:戸数)

	4月	5月	6月	7月	8月	9月	10月	11月	12月	1月	2月	3月	合計
平成29年度	585	478	621	629	616	686	663	681	429	584	512	490	6,974
平成30年度	572	626	631	703	759	683	648	542	812	388	549	411	7,324
平成31年度	666	615	556	685	675	496	731	562	593	527	745	622	7,473
令和2年度	520	454	618	497	412	672	840	454	532	419	467	659	6,544
令和3年度	390	597	615	568	571	487	469	510	510	601	377	530	6,225
令和4年度	576	764											1,340

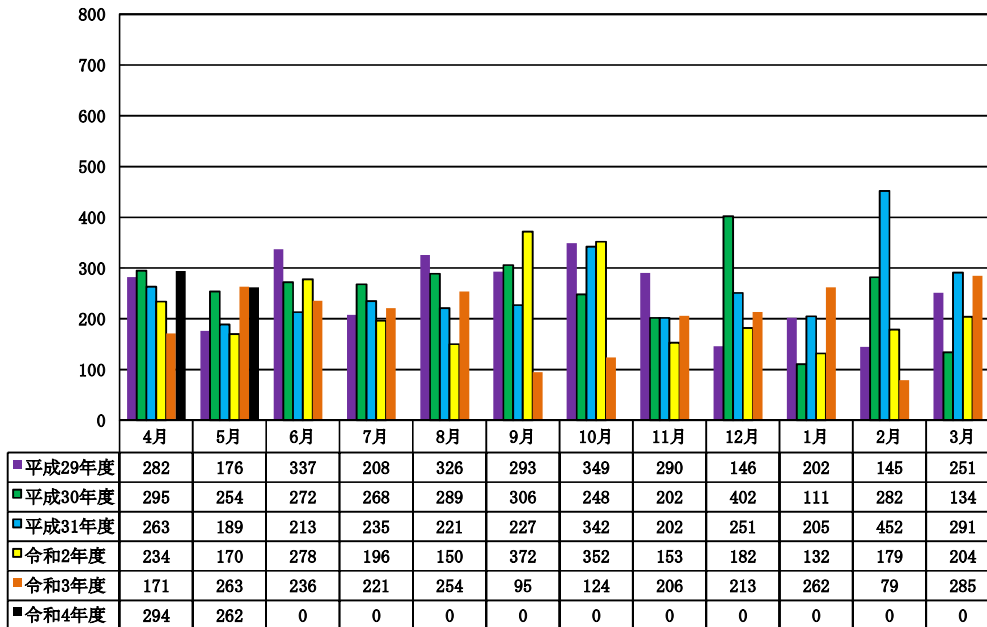


【 利用上の注意 】 集計結果は国土交通省が公表した数字と違う場合があります。
 【 出 典 】 建築住宅課調べ

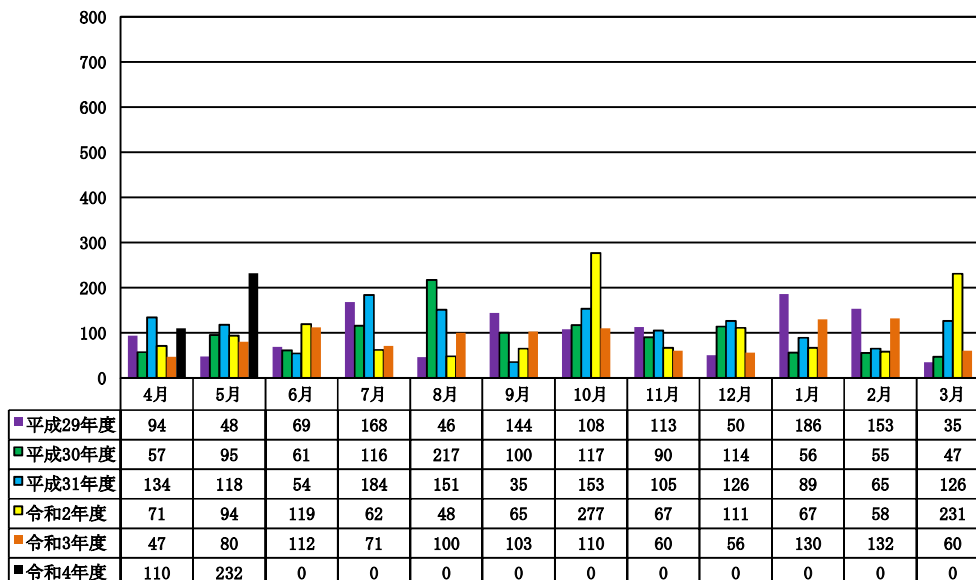
持ち家



貸家



分譲住宅



【 利用上の注意 】 集計結果は国土交通省が公表した数字と違う場合があります。