

住宅着工の概要(令和3年4月)

令和3年4月の住宅着工戸数は、390戸で対前月比40.8%の減少、対前年同月比41.4%の減少となった。

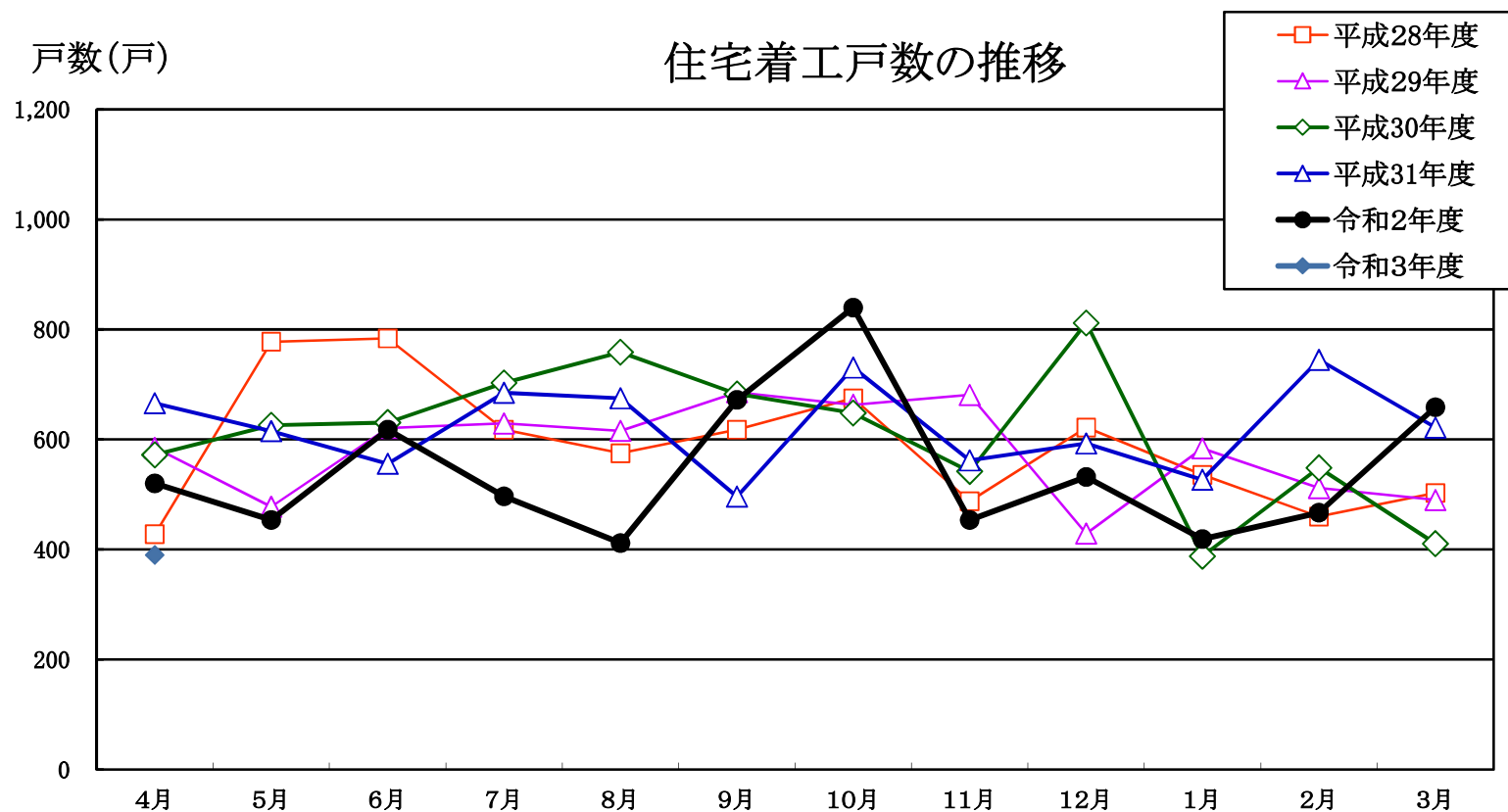
| | 今月 (戸数) | 先月 (戸数) | 対前月比 (%) | 前年同月 (戸数) | 対前年 同月比 (%) | 4月からの 累計 (戸数) | 前年同期 累計 (戸数) | 対前年 同期比 (%) |
|------|------------|------------|-------------|--------------|-------------------|---------------------|--------------------|-------------------|
| 総 数 | 390 | 659 | ▲ 40.8 | 666 | ▲ 41.4 | 390 | 520 | ▲ 25.0 |
| 持 家 | 172 | 223 | ▲ 22.8 | 267 | ▲ 35.5 | 172 | 214 | ▲ 19.6 |
| 貸 家 | 171 | 204 | ▲ 16.1 | 263 | ▲ 34.9 | 171 | 234 | ▲ 26.9 |
| 給与住宅 | 0 | 1 | ▲ 100.0 | 2 | ▲ 100.0 | 0 | 1 | ▲ 100.0 |
| 分譲住宅 | 47 | 231 | ▲ 79.6 | 134 | ▲ 64.9 | 47 | 71 | ▲ 33.8 |

大分県土木建築部建築住宅課調べ

住宅着工戸数の推移(大分県)

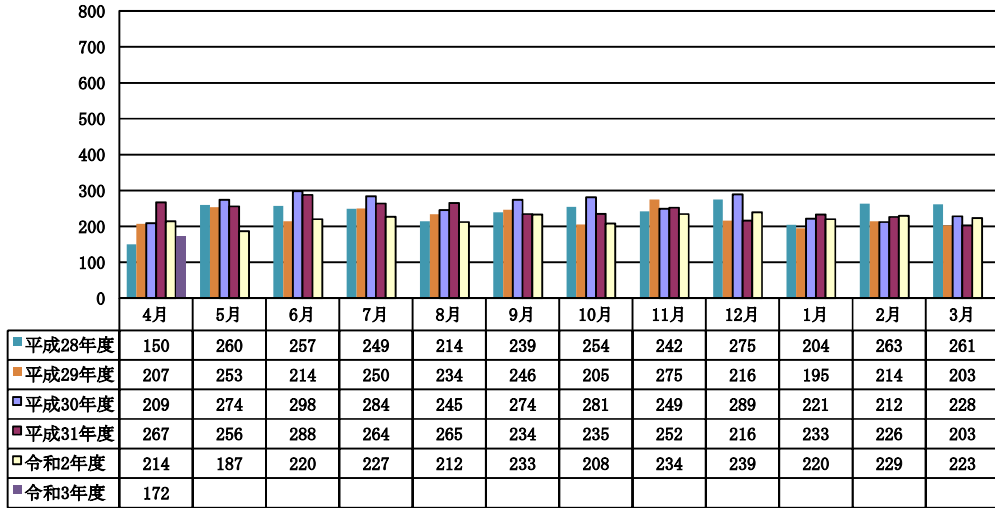
(単位:戸数)

| | 4月 | 5月 | 6月 | 7月 | 8月 | 9月 | 10月 | 11月 | 12月 | 1月 | 2月 | 3月 | 合計 |
|--------|-----|-----|-----|-----|-----|-----|-----|-----|-----|-----|-----|-----|-------|
| 平成28年度 | 428 | 778 | 784 | 618 | 575 | 618 | 675 | 488 | 622 | 536 | 460 | 503 | 7,085 |
| 平成29年度 | 585 | 478 | 621 | 629 | 616 | 686 | 663 | 681 | 429 | 584 | 512 | 490 | 6,974 |
| 平成30年度 | 572 | 626 | 631 | 703 | 759 | 683 | 648 | 542 | 812 | 388 | 549 | 411 | 7,324 |
| 平成31年度 | 666 | 615 | 556 | 685 | 675 | 496 | 731 | 562 | 593 | 527 | 745 | 622 | 7,473 |
| 令和2年度 | 520 | 454 | 618 | 497 | 412 | 672 | 840 | 454 | 532 | 419 | 467 | 659 | 6,544 |
| 令和3年度 | 390 | | | | | | | | | | | | 390 |

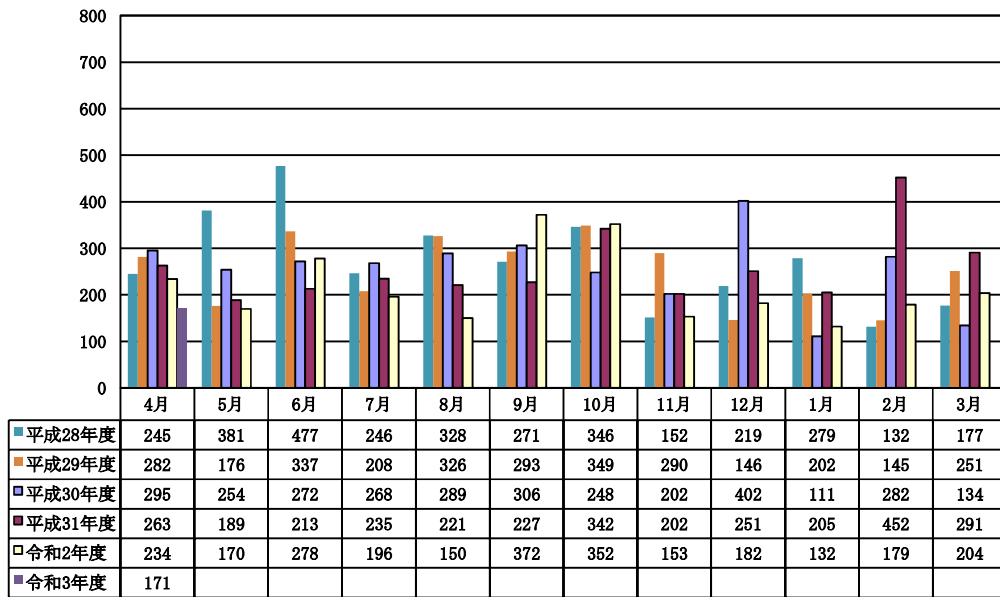


【 利用上の注意 】 集計結果は国土交通省が公表した数字と違う場合があります。
 【 出 典 】 建築住宅課調べ

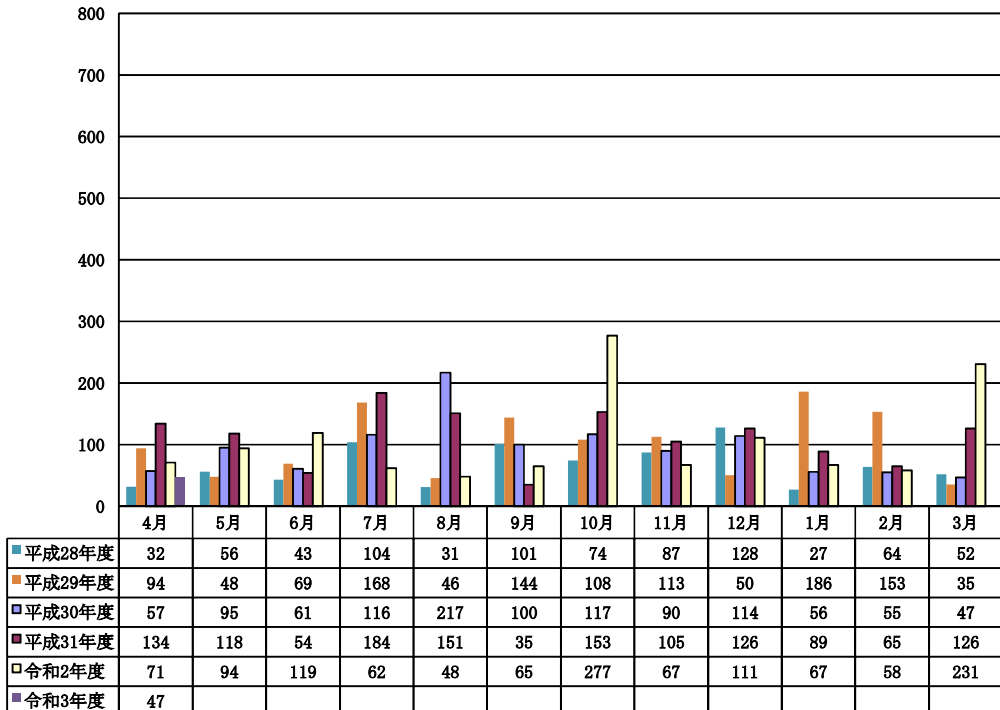
持ち家



貸家



分譲住宅



【 利用上の注意 】 集計結果は国土交通省が公表した数字と違う場合があります。