

## 住宅着工の概要(令和3年3月)

令和3年3月の住宅着工戸数は、659戸で対前月比41.1%の増加、対前年同月比5.9%の増加となった。

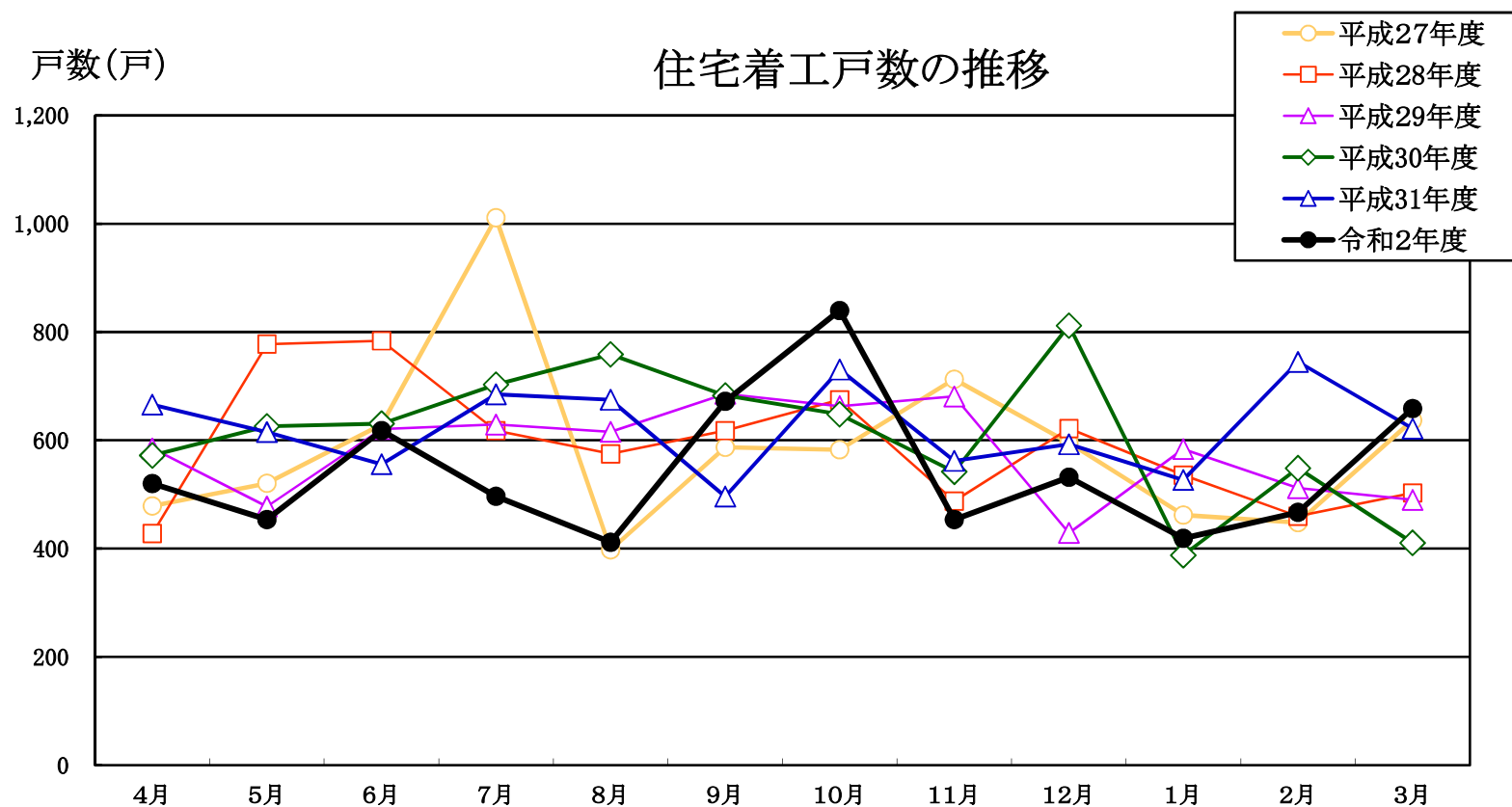
|      | 今月<br>(戸数) | 先月<br>(戸数) | 対前月比<br>(%) | 前年同月<br>(戸数) | 対前年<br>同月比<br>(%) | 4月からの<br>累計<br>(戸数) | 前年同期<br>累計<br>(戸数) | 対前年<br>同期比<br>(%) |
|------|------------|------------|-------------|--------------|-------------------|---------------------|--------------------|-------------------|
| 総 数  | 659        | 467        | 41.1        | 622          | 5.9               | 6,544               | 7,473              | ▲ 12.4            |
| 持 家  | 223        | 229        | ▲ 2.6       | 203          | 9.8               | 2,646               | 2,939              | ▲ 9.9             |
| 貸 家  | 204        | 179        | 13.9        | 291          | ▲ 29.8            | 2,602               | 3,091              | ▲ 15.8            |
| 給与住宅 | 1          | 1          | 0.0         | 2            | ▲ 50.0            | 26                  | 103                | ▲ 74.7            |
| 分譲住宅 | 231        | 58         | 298.2       | 126          | 83.3              | 1,270               | 1,340              | ▲ 5.2             |

大分県土木建築部建築住宅課調べ

# 住宅着工戸数の推移(大分県)

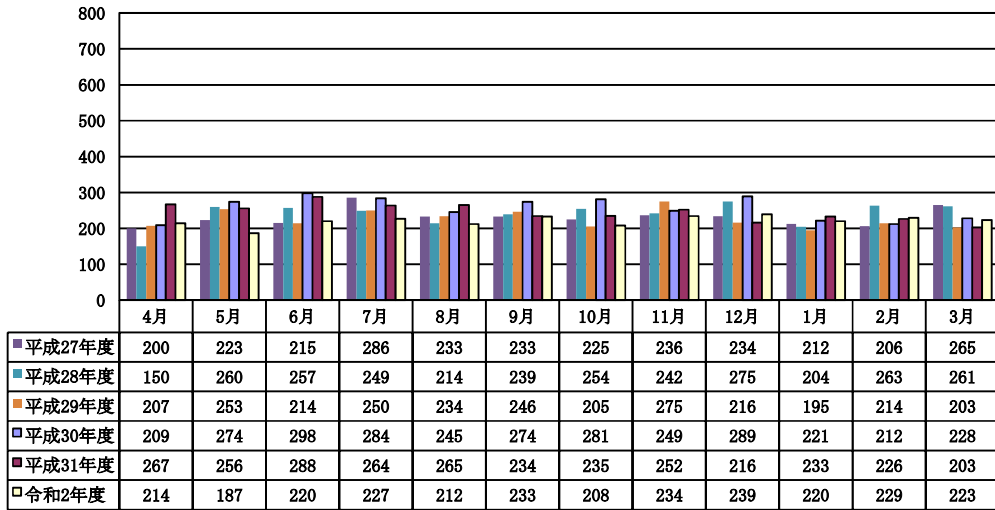
(単位:戸数)

|        | 4月  | 5月  | 6月  | 7月    | 8月  | 9月  | 10月 | 11月 | 12月 | 1月  | 2月  | 3月  | 合計    |
|--------|-----|-----|-----|-------|-----|-----|-----|-----|-----|-----|-----|-----|-------|
| 平成27年度 | 479 | 521 | 629 | 1,011 | 398 | 587 | 583 | 713 | 595 | 462 | 448 | 637 | 7,063 |
| 平成28年度 | 428 | 778 | 784 | 618   | 575 | 618 | 675 | 488 | 622 | 536 | 460 | 503 | 7,085 |
| 平成29年度 | 585 | 478 | 621 | 629   | 616 | 686 | 663 | 681 | 429 | 584 | 512 | 490 | 6,974 |
| 平成30年度 | 572 | 626 | 631 | 703   | 759 | 683 | 648 | 542 | 812 | 388 | 549 | 411 | 7,324 |
| 平成31年度 | 666 | 615 | 556 | 685   | 675 | 496 | 731 | 562 | 593 | 527 | 745 | 622 | 7,473 |
| 令和2年度  | 520 | 454 | 618 | 497   | 412 | 672 | 840 | 454 | 532 | 419 | 467 | 659 | 6,544 |

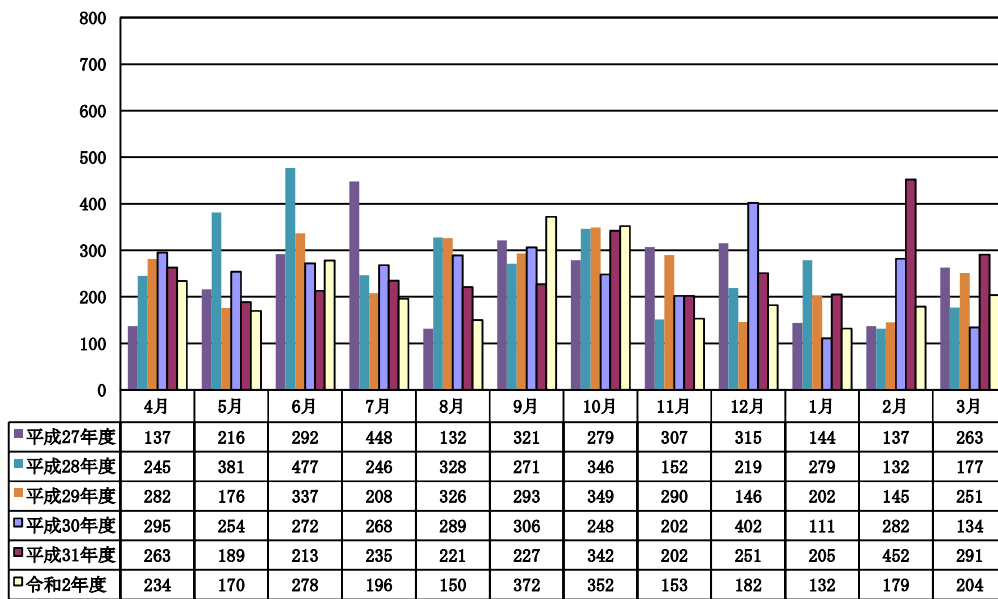


【 利用上の注意 】 集計結果は国土交通省が公表した数字と違う場合があります。  
 【 出 典 】 建築住宅課調べ

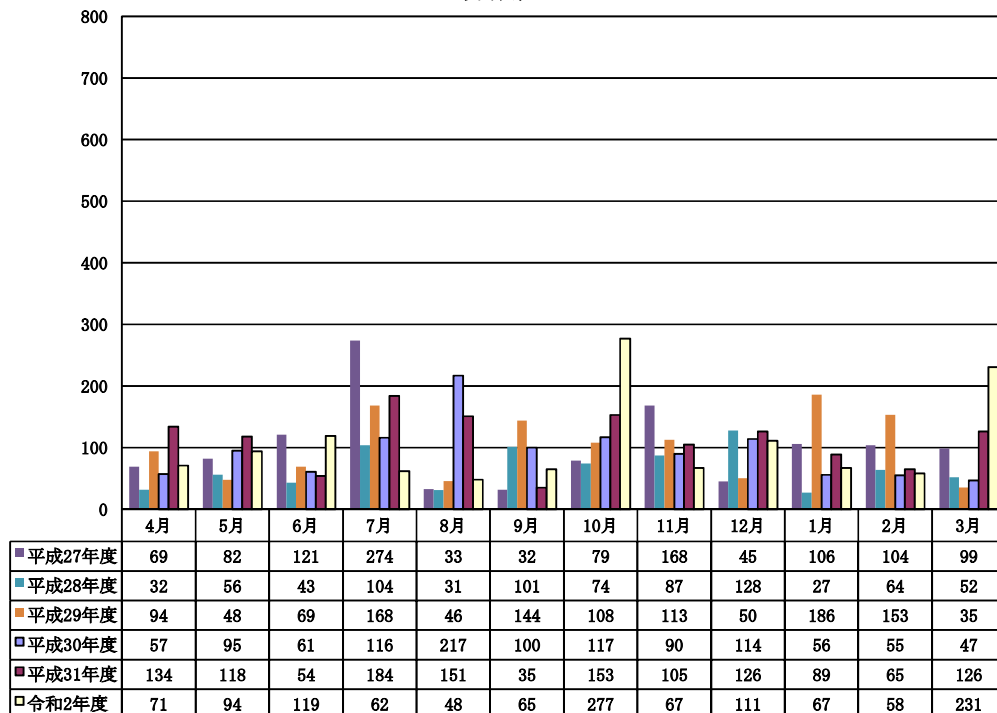
### 持ち家



### 貸家



### 分譲住宅



【 利用上の注意 】 集計結果は国土交通省が公表した数字と違う場合があります。